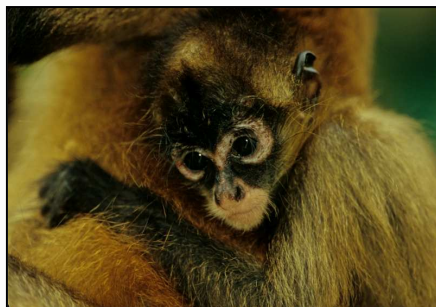


Classification.

Règne : Animalia
Embranchement : Chordata
Sous-embranchement : Vertebrata
Classe : Mammalia (Sous-classe : Theria)
Ordre : Primates
Famille : Cebidae (Sous-famille : Atelinae)
Genre : Ateles



Les atèles sont des singes endémiques au Nouveau Monde et sont regroupés sous le terme générique de « singe-araignée ». Un singe à 8 pattes ? Presque... S'ils ont hérité de ce surnom, c'est à cause de leur longue queue préhensile qu'ils utilisent habilement comme un membre à part entière, donnant l'impression d'une cinquième patte.

Totalement arboricole, l'atèle de Geoffroy vit dans la canopée des arbres, à plusieurs mètres de hauteur dans la forêt tropicale. Tel un gibbon, *Ateles geoffroyi* (ou singe araignée aux mains noires) se déplace par brachiation, suspendu aux branches grâce à ses mains qu'il utilise comme des crochets. Le pouce n'intervenant pas dans ce mode de locomotion, il a tout simplement disparu au fil de l'évolution chez l'atèle, ne laissant que 4 doigts à ses mains... Autre adaptation étonnante : les femelles se reconnaissent par la présence d'un long clitoris hypertrophié, laissant croire que l'on est en présence d'un mâle...elles l'utiliseraient pour semer des odeurs...

L'atèle est principalement frugivore et c'est laissant tomber des graines au sol qu'il participe au renouvellement de la forêt. Il complète son alimentation par de jeunes pousses et plus rarement par des insectes ou des écorces humides.

Les atèles vivent en groupe de 20 à 40 individus mais sont aujourd'hui menacés par la disparition de leur habitat (classés en annexe 1 de la CITES).

