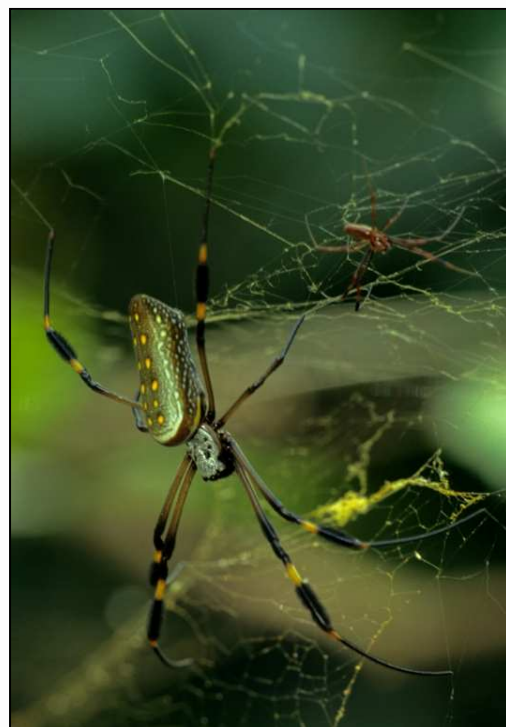




### Classification.

**Règne :** Animalia  
**Embranchement :** Arthropoda  
**Sous-embranchement :**  
Chelicerata  
**Classe :** Arachnida  
**Ordre :** Araneae  
**Famille :** Tetragnathidae  
**Genre :** *Nephila*



**R**arement le dimorphisme sexuel n'a été aussi impressionnant ! Chez l'araignée *Nephila clavipes*, le mâle est tout simplement cinq fois plus petit que la femelle. Celle-ci est d'ailleurs assez effrayante pour les arachnophobes : de longues pattes recouvrant la moitié d'une main, des couleurs vives et un abdomen étiré amenant le regard de l'observateur vers un dessin semblable à une tête de mort...

Sa toile est également remarquable. Elle dépasse souvent un mètre de diamètre, les fils de soie ont des reflets dorés et collent fortement. Ils sont si résistants que l'homme recherche à les utiliser dans la fabrication de gilets pare-balles. La néphile en fait simplement une toile redoutable qu'elle étend en forêt, idéalement dans un endroit ensoleillé. Papillons, scarabées, guêpes, araignées ou petits colibris se feront piéger. La néphile mord alors sa proie et injecte un venin qui pré-digèrera la victime. Le butin sera enroulé de soie et finalement ingurgité.

